

DOSSIER DE PRESSE

-- Le Baiser papillon

Exposition collective d'art contemporain au Château de Goulaine

Du 15 avril au 20 mai 2012

Vernissage samedi 14 avril à partir de 18h

Co-réalisée par la Galerie RDV et le Château de Goulaine



Présentation des organisateurs.....	2
Communiqué de presse.....	3
Présentation des artistes.....	4
Visuels pour les médias.....	8
Informations pratiques.....	9

Contacts presse
RDV --Léa Cotart-Blanco
02 40 69 62 35, lea.cotartblanco.rdv@gmail.com

Château de Goulaine --
02 40 54 91 42, contact@chateaugoulaine.fr



PRESENTATIONS DES ORGANISATEURS

Le château de Goulaine

Le château de Goulaine est un authentique château de la Loire, un des derniers avant l'Océan et l'aventure...

Depuis maintenant plus de mille ans la famille de "Goulaine" y habite. Ils y vivent en paix depuis le XV^e siècle, à cette époque le château est reconstruit en tuffeau dans l'esprit des grandes demeures Renaissance du Val de Loire. Ce château est alors devenu le témoignage de la douceur de vivre de la vallée des Rois de France au cœur du vignoble Nantais.

Ses grands travaux de restauration s'achèvent en 1980. En 1984 la première volière aux papillons ouvre ses portes, c'est un succès instantané. Puis en 1999 le public découvre la collection LU. Le musée officiel LU raconte l'histoire du plus célèbre biscuit de France, le "Petit-Beurre", la peinture originale du "Petit Ecolier" datant de 1897, les meubles de la première boutique rue Boileau, les affiches et les objets rares à la gloire du biscuit... tout un univers magique et gourmand...

Dans ce lieu d'échanges et de rencontres, c'est maintenant une nouvelle aventure qui commence avec l'exposition *Le Baiser papillon*. À savourer sans modération... pour le bonheur de tous... à l'heure où la vigne est en fleur...

La Galerie RDV

Consacrée à la création contemporaine, la galerie RDV est un espace de découvertes et d'échanges pour les artistes et les publics. Située à Nantes, entre la gare et le Château des Ducs de Bretagne, cette association propose des expositions monographiques et collectives d'artistes de renommée régionale, nationale mais aussi internationale.

Ouverte au public depuis 2007, elle poursuit l'aventure de la galerie *Ipsa Facto* à l'initiative de l'artiste Jean-François Courtilat, un des membres fondateurs de la précédente galerie.

RDV est un lieu expérimental pour les différents acteurs des arts plastiques. Des cartes blanches sont données régulièrement à des commissaires d'exposition mais aussi à des artistes pour des expositions engagées. Ainsi, la galerie participe à l'émergence de plasticiens avec une grande variété de mediums : peintures, sculptures, lithographies, performance, ... Composée de deux salles, RDV se veut être un lieu d'accueil pour les publics afin de les informer et leur montrer la richesse et le dynamisme de l'art contemporain.

De plus, RDV s'associe avec des structures qui participent à la vie artistique régionale notamment pour proposer des expositions hors les murs.

-- Communiqué de presse

LE BAISER PAPILLON, exposition collective

Sur une proposition de Jean-François Courtilat

Du 15 avril au 20 mai 2012

Vernissage samedi 14 avril à partir de 18h

Artistes présentés : Béatrice Dacher, Jean-François Courtilat, Baptiste Debombourg, Sarah Derat, Nikolas Fouré, Michel Gerson, Adrien Guigon, Pierre Yves Hérou, Chloé Jarry, Jérôme Letinturier, Laurent Moriceau, Carole Rivalin, Olivier Sévère

Invitée par le **Château de Goulaine**, la Galerie RDV propose une résonance entre espace patrimonial et art contemporain. Jean-François Courtilat -président de la galerie associative nantaise- associe douze artistes à cette première rencontre : *Le Baiser papillon*.

Le titre se réfère tant à l'histoire du Château, et ses volières de papillons ouvertes au public, qu'à la métaphore du baiser réalisé du bout des cils, comme ces pièces contemporaines qui entrent en connexion avec l'espace du Château. Cette exposition privilégie la délicatesse et la subtilité des formes et des matières à une confrontation historique et esthétique.

Les œuvres sont disposées dans divers espaces du Château, comme tant de point de vue. Ne limitant pas la lecture de ces productions à une thématique commune, l'exposition les réunit en raison du regard qu'elles impliquent sur leur espace, du questionnement et de la confusion sur la matière qu'elles induisent. L'attention est portée sur le « corps » de ces pièces et les glissements de sens engagés, un jeu de recouvrement et de dévoilement.

Le Château de Goulaine, classé monument historique depuis 1913, a été érigé au XII^e siècle par Jean de Goulaine. Il appartient toujours à la famille de Goulaine. Son architecture fut modifiée au XV^e et XVII^e siècles. Aujourd'hui, ses salons restaurés, volières à papillons tropicaux et fonds artistiques de Lefèvre Utile sont ouverts au public dans un cadre naturel d'exception : le Château est entouré des marais de Goulaine, inclus dans le réseau européen *Natura 2000*.

La Galerie RDV est une association qui promeut la création contemporaine régionale, mais aussi nationale et internationale, et sa diffusion envers un large public. Basée à Nantes, elle propose une dizaine d'expositions annuelles, certaines hors de ses murs. Présentant des artistes contemporains professionnels, RDV souhaite mettre en avant la création plastique sans distinction de médium. Photographies, peintures, vidéos et performances sont présentées.

---- Château de Goulaine
44115 Haute-Goulaine
-- Ouvert de 14 h à 18 h
tous les jours jusqu'au 30 avril
puis les mercredis, samedis, dimanches, et jours fériés
-- Tarifs : Adultes 8.50€ Etudiants 7€
Enfants (4 – 16 ans) 5€. Gratuit pour les moins de 4 ans
-- 02 40 54 91 42, contact@chateaugoulaine.fr
www.chateaugoulaine.fr

---- RDV
16 allée du Commandant Charcot - 44000 Nantes
galerierdv.com

Contact presse
Léa Cotart-Blanco
02 40 69 62 35, lea.cotartblanco.rdv@gmail.com



ARTISTES PRESENTES



---- **BEATRICE DACHER**

<http://www.collectifr.fr/reseaux/beatrice-dacher>

-- *Moreno*, costume, 2004

« *Par le biais de dispositifs tels que l'installation et la photographie, le travail de l'artiste se développe sous le mode du déplacement entre différents contextes humains et géographiques, prétextes à une multiplicité d'échos et d'échanges cosmopolites.* »

Texte de Frédéric Emprou, extrait issu du site Collectif R_

Moreno, résidence d'artiste La Paz Bolivie. 2004 ©



Chinoiserie au Japon ©

---- **JEAN-FRANÇOIS COURTILAT**

<http://www.collectifr.fr/reseaux/jean-francois-courtilat>

--Jean-François présentera une sculpture inédite composée de diamants recouvrant des chenets.

« *En utilisant différents médium tels que la vidéo, l'installation ou le dessin, Jean-François Courtilat met en place des scénarii à l'esthétisme racoleur, mais toujours à double lecture : un aspect léger en apparence pour un questionnement sur l'humour, le corps, le temps qui passe.* »

Texte issu du site de la Galerie RDV



---- **BAPTISTE DEBOMBOURG**

<http://www.baptistedebombourg.com/fr>

-- *Socle commun*, 2011

« *Le travail de Baptiste Debombourg s'articule autour de retournements de situation, de basculements inattendus, de stupéfaction ou le doute, l'erreur, le défaut ou encore la violence et l'accident sont matière à réflexion.* »

Texte issu du site de l'artiste

Socle commun ©



---- **SARAH DERAT**

<http://sarahderat.com>

-- *Inner beauties*, 2010

« *Entre la prothèse, objet mou, malléable, digne représentante de l'informe, et le bronze, matériau noble de la sculpture, se tisse un rapport troublant d'incohérences et d'ambiguïté visuelles. En voyant cette forme affaissée, dégonflée, et en un même temps solide, l'envie de toucher, de palper cet objet insolite prédomine, comme pour mieux s'assurer qu'il existe bel et bien.* »

Anais Gâteau, extrait du texte *Inner beauties*

Inner Beauties, implants mammaires en silicone coulés en bronze poli, Cooper Union Foundry, New York. 2010 ©



---- **NIKOLAS FOURE**

<http://ddab.org/fr/oeuvres/FOURE>

-- Nikolas Fouré présentera *Le motif dans le tapis (aporie)*, nouvelle pièce composée de triangles d'aggloméré mélaminé et de charnières.
« Ses œuvres attirent d'abord l'œil pour quelque raison incongrue [...]. Mais si cette approche est bien partie prenante de son travail, elle est aussi la main tendue pour inviter à aller à la rencontre d'une étrangeté plus secrète, plus instable, plus intime. »

Jean-Michel Frodon, extrait du texte paru dans la plaquette éditée lors du 55ème Salon de Montrouge

Cubes à facettes, facettes de miroirs, médium, moteurs et câble électrique, 40x40x40 cm chaque. Vues de l'exposition *Transparences* à l'Abbaye d'Anney-le-Vieux. 2010 Photo : DR 2010



---- **MICHEL GERSON**

<http://www.collectifr.fr/reseaux/michel-gerson>

-- *Assistant de conservation 2^{ème} classe...*, 2003-2004

« Les Immersions de Michel Gerson se présentent comme un réseau de dispositifs artistiques questionnant à la fois le statut de l'artiste et des œuvres d'art. Chaque Immersion est l'occasion de faire œuvre vivante, hybride et protéiforme, d'inoculer des angles de vues modifiés, de provoquer des frottements et glissements de sens [...]. »

Martine Buissart (Professeur associé à l'ESTHUA, Université d'Angers), texte issu du site Collectif R_

Assistant de conservation 2^{ème} classe..., *SUR MESURE*, installé au Musée d'Angers à côté du tableau. 2003-2005 ©



---- **ADRIEN GUIGON**

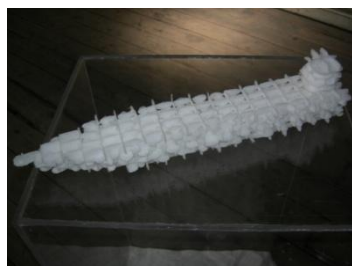
<http://www.adrienguigon.com>

-- *Rats*, 2011

« Je pars d'affects individuels que je soustrais au collectif. Mes productions remettent en question les habitudes de perception. Transformations des matières et jeux de langage se combinent dans une esthétique de l'inversion et du décalage. »

Extrait de texte issu du site de l'artiste

Rats, détail, installation composée de 5 rats en faïence émaillée. 2011 ©



---- **PIERRE YVES HELOU**

<http://www.collectifr.fr/reseaux/pierre-yves-helou>

<http://mpvite.org/artistes/helou.html>

-- *Sucrier*, 2009

« Au cœur de mon travail se trouvent des notions de glissement de sens, de peau de bananes, de faux semblant, de vrai pas ressemblant, d'abstraction géométrique non abstraite, de dessin industriel, de sobriété alcoolique, de symboles dénaturés, de mixage,[...]. »

Texte issu du site Collectif R_

Sucrier, sucre. 2009 ©



---- **CHLOÉ JARRY**

www.chloejarry.com

-- *Salope*, 2011

« *Mes sculptures habitent l'espace que je leur propose. Elles ne changent en rien ses fonctions, elles le marquent simplement. Ce sont des appendices d'un autre lieu parallèle. J'ai exploité le hors champ que suggèrent mes sculptures. Ainsi deux réalités se superposent.* »

Extrait de texte de l'artiste

Salope, faïence émaillée. 2011, crédit photo: Chloé Jarry ©



---- **JEROME LETINTURIER**

www.jeromeletinturier.com

-- *La casse*, aluminium

« *A décidé de fondre du métal, de découper du bois, de la mousse, et utiliser tout ce qui arrive pour en faire des formes.*

Pense que l'art contemporain est fondamentalement inutile, qu'il est donc urgent de s'y intéresser, d'y participer, et au minimum, de convaincre du bonheur de l'inutile créateur de riches souvenirs. »

Extrait du site de l'artiste

La casse, sculpture en aluminium ©



---- **LAURENT MORICEAU**

<http://www.collectif.fr/reseaux/laurent-moriceau>

-- *Le vin de point de fusion*, 2012

« *Sa démarche, quelque forme qu'elle prenne, n'a rien de démonstratif, d'ostentatoire, de figé, d'univoque. [...] Mais plutôt la mise en œuvre d'un processus de circulation d'idée, d'informations ou d'objets qui hors du contexte artistique n'aurait qu'un sens trivial,*

ludique ou incongru. C'est dans cet espace intermédiaire que se situe l'art de Laurent Moriceau. »

Jean-François Taddei, extrait du livre *Les Perméables/Laurent Moriceau+Invités*, 2002

Le vin de point de fusion, Wolfsonian Museum, Miami, 2010 ©



---- **CAROLE RIVALIN**

<http://www.carolerivalin.com>

-- Carole Rivalin proposera des sculptures de céramique blanche et de terre cuite inédites.

« *Assez naturellement, sculptures et installations accompagnent très tôt les recherches graphiques de l'artiste. Combinant monumentalité et légèreté, jeux contextuels et point d'équilibre autonome, les volumes de Carole Rivalin conservent cependant le principe linéaire comme dimension fondamentale.* »
Eva Prouteau, extrait du texte écrit pour l'exposition *Number seven*, galerie Sébastien Ricou, Bruxelles

Cat's eyes, mur de bois rempli de billes d'agate, 200 x 100 cm. 2008 ©



---- **OLIVIER SEVERE**

<http://www.oliviersevere.com/>

-- *Sous-étendue* (Bardiglio), 2011

« *Jouant sur le mode de la réplique, les sculptures d'Olivier Sévère refusent de se dévoiler immédiatement [...]. En demeurant au seuil de l'illusion, les "objets non conformes" cultivent une esthétique de l'écart, transforment le souple en rigide, le léger en lourd, le solide en fragile.* »

Charlotte Morel, extrait de texte sur le site de l'artiste

Sous-étendue (Bardiglio), marbre, laiton, étain, 280x165x50 cm. 2011 © Emba – Galerie Édouard- Manet de Genevilliers / Photo Laurent Lecat

VISUELS POUR LES MEDIAS



1. Chloé Jarry, *Salope*, faïence émaillée. 2011 ©
2. Sarah Derat, *Inner beauties*, implants mammaires en silicone coulés en bronze poli, Cooper Union Foundry, New York. 2010 ©
3. Pierre Yves Hérou, *Sucrier*, sucre. 2009 ©
4. Olivier Sévère, *Sous- étendue (Bardiglio)*, Marbre, laiton, étain, 280x165x50 cm. 2011 © Emba – Galerie Édouard- Manet de Genevilliers / Photo Laurent Lecat
5. Laurent Moriceau, *Le vin de point de fusion*, Wolfsonian Museum, Miami. 2010 ©
6. Château de Goulaine, façade Nord et jardins © René Lassous

Pour recevoir ces visuels en haute définition ou pour recevoir d'autres visuels :
lea.cotartblanco.rdv@gmail.com

INFORMATIONS PRATIQUES

--CHATEAU DE GOULAINE

44115 Haute-Goulaine
www.chateaugoulaine.fr

HORAIRES D'OUVERTURE

De 14 h à 18 h
tous les jours jusqu'au 30 avril
puis les mercredis, samedis, dimanches, et
jours fériés

TARIFS DE L'ENTREE AU CHATEAU

Adultes 8.50€ Etudiants 7€
Enfants (4 – 16 ans) 5€
Gratuit pour les moins de 4 ans
Le billet d'entrée donne accès aux salons du
Château (où se situe l'exposition Le Baiser
papillon), à la volière des papillons tropicaux,
et à la collection artistique de Lefèvre-Utile

CONTACT PUBLICS ET SCOLAIRES

--02 40 54 91 42
contact@chateaugoulaine.fr
Les visites guidées de groupe se font sur
réservation

ACCES

20 minutes, en voiture depuis Nantes
N249 -direction Poitiers
Sortie 1.2 Haute Goulaine / Basse- Goulaine

L'EXPOSITION

Commissariat : Jean-François Courtilat

RDV

16 allée du Commandant Charcot
44000 Nantes
galerierdv.com

CONTACT PRESSE

Léa Cotart-Blanco, Galerie RDV
02 40 69 62 35
lea.cotartblanco.rdv@gmail.com

